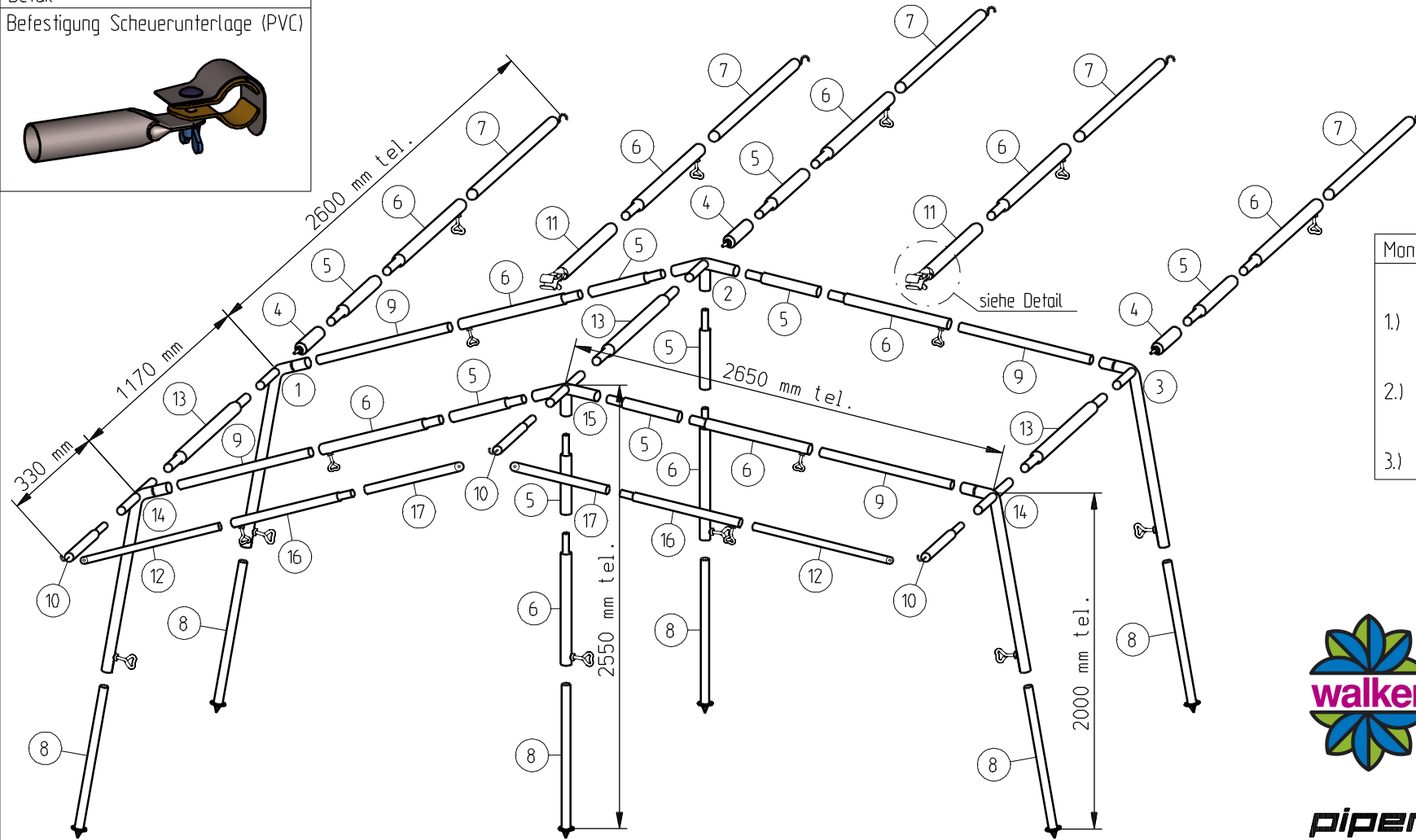
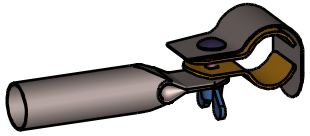
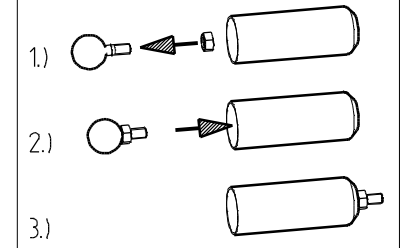


Detail
Befestigung Scheuerunterlage (PVC)



Stck.	Bezeichnung
18	Herzschraube
5	Dornhalter
10	Senkblechschraube
4	Kugelknopf \varnothing 20/M6
4	Sechskantmutter M6
4	Schellenhälfte 28/25/22
2	Flachrundschrabe M6 x 25
2	Flügelmutter M6
2	Scheuerunterlage, PVC grau

Montage des Kugelknopf-Gelenkes!



pi-per

Qualitäts-Zeltgestänge

Residence / Ambiance gr. 2

Kugelframe Gr. 2 + Ergänz. Residenz

+ Vordachspannstangen (VP)

Stahlrohr \varnothing 25 / 22 mm

Art. - Nr.: 1507770

Index A

19102004

Ausführung: Punktschweißmutter!

Nr.	Bezeichnung	Menge
1)	Seitenwinkel (1) Rohr \varnothing 25/1100, gebogen 70° + gerillt, mit 2x SM + Rohr \varnothing 22/103	1 Stck.
2)	Mittelwinkel (2) Rohr \varnothing 25/220, gebogen 24°, mit SM + Rohr \varnothing 25/103 + Rohr \varnothing 22/103	1 Stck.
3)	Seitenwinkel (3) Rohr \varnothing 25/1100, gebogen 70° + gerillt, mit 2x SM + Rohr \varnothing 22/103	1 Stck.
4)	Rohr \varnothing 25/103, gekuppelt für Kugelknopf	3 Stck.
5)	Verb.-Rohr \varnothing 25/600, verjüngt, mit Klemmfeder	9 Stck.

Nr.	Bezeichnung	Menge
6)	Verb.-Rohr \varnothing 25/1000, verjüngt, mit Klemmfeder + SM	11 Stck.
7)	Hakenrohr \varnothing 22/1100	5 Stck.
8)	Fußrohr \varnothing 22/1100, mit Tellerfuß	6 Stck.
9)	Rohr \varnothing 22/1100, mit Klemmfeder	4 Stck.
10)	Verb.-Rohr \varnothing 22/290, verjüngt, mit Klemmfeder + Haken	3 Stck.
11)	Rohr \varnothing 25/660, geplättet	2 Stck.
12)	Rohr \varnothing 16/1100, geplättet	2 Stck.
13)	Zwischenrohr \varnothing 22/1070, beidseitig verjüngt, mit 2x Klemmfeder	3 Stck.

Nr.	Bezeichnung	Menge
14)	Seitenwinkel (1), links + rechts, Rohr \varnothing 25/1100, gebogen 70° + gerillt, mit SM + 2x Rohr \varnothing 22/103	2 Stck.
15)	Mittelwinkel (2) Rohr \varnothing 25/220, gebogen 24°, + Rohr \varnothing 25/103 + 2x Rohr \varnothing 22/103	1 Stck.
16)	Verb.-Rohr \varnothing 19/1000, verjüngt, mit SM	2 Stck.
17)	Rohr \varnothing 19/750, geplättet	2 Stck.
	Beutel Zubehörteile	1 Stck.