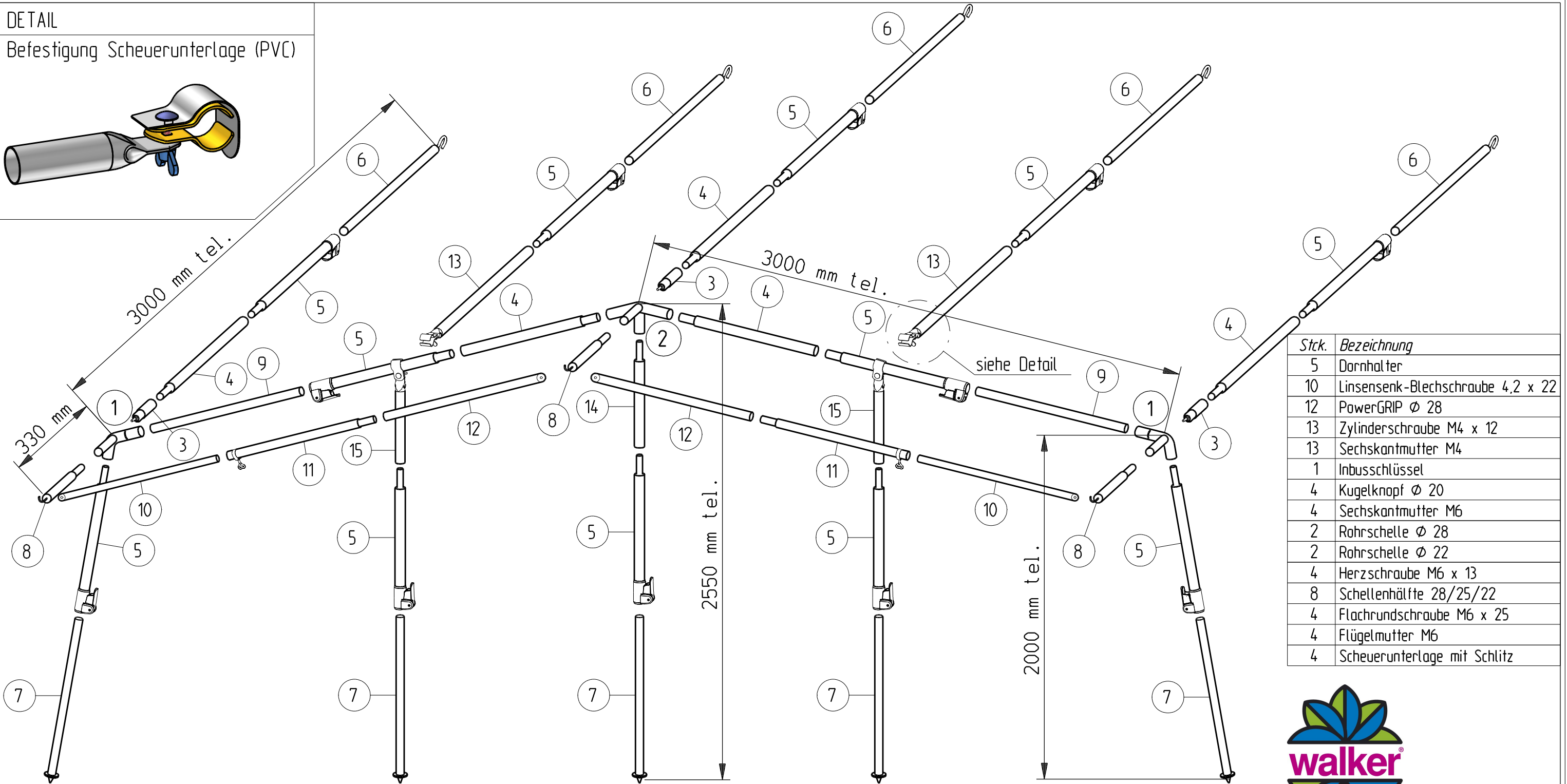
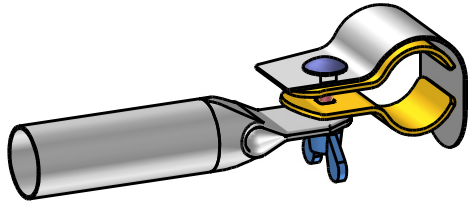


DETAIL

Befestigung Scheuerunterlage (PVC)



Stck.	Bezeichnung
5	Dornhalter
10	Linsensenk-Blechschaube 4,2 x 22
12	PowerGRIP Ø 28
13	Zylinderschraube M4 x 12
13	Sechskantmutter M4
1	Inbusschlüssel
4	Kugelknopf Ø 20
4	Sechskantmutter M6
2	Rohrschelle Ø 28
2	Rohrschelle Ø 22
4	Herzschraube M6 x 13
8	Schellenhälfte 28/25/22
4	Flachrundschraube M6 x 25
4	Flügelmutter M6
4	Scheuerunterlage mit Schlitz

Nr.	Bezeichnung	Menge
1)	Seitenwinkel (1), Rohr Ø 28x1/290, 2x gerillt, gebogen, mit SM + Rohr Ø 25x1/103	2 Stck.
2)	Mittelwinkel (2), Rohr Ø 28x1/220, gebogen, mit SM + Rohr Ø 28x1/103 + Rohr Ø 25x1/103	1 Stck.
3)	ALU-Rohr Ø 28x1/210, verjüngt, und gekuppt für Kugelknopf	3 Stck.
4)	ALU Verb.-Rohr Ø 28x1/1000, verjüngt, mit Klemmfeder	5 Stck.
5)	ALU Verb.-Rohr Ø 28x1/1000, verjüngt und gelocht, mit Klemmfeder	12 Stck.
6)	ALU-Hakenrohr Ø 25x1,2/1100, Ha	5 Stck.
7)	ALU-Fußrohr Ø 25x1,2/1100, TF	5 Stck.

Nr.	Bezeichnung	Menge
8)	ALU Verb.-Rohr Ø 25x1,2/310, verjüngt, mit Klemmfeder + Haken	3 Stck.
9)	ALU-Rohr Ø 25x1,2/1120, mit Klemmfeder	2 Stck.
10)	ALU-Rohr Ø 19x1/1140, geplättet	2 Stck.
11)	ALU Verb.-Rohr Ø 22x1,2/1000, verjüngt und gelocht	2 Stck.
12)	ALU-Rohr Ø 22x1,2/1120, geplättet	2 Stck.
13)	ALU-Rohr Ø 28x1/1100, geplättet	2 Stck.
14)	ALU Verb.-Rohr Ø 28x1/600, verjüngt, mit Klemmfeder	1 Stck.
15)	ALU-Rohr Ø 28x1/600, geplättet	2 Stck.
	Beutel Zubehörteile	1 Stck.

**PIPER**

**Qualitäts-Zeltgestänge**

Kugelgestänge gr. 3 aluminium  
Kugelgestänge Gr. 3

mit Vordach - Spannstränge (VP)

Aluminiumrohr Ø 28 x 1 / 25 x 1,2 mm

Art.- Nr.: 1363930

- 07112005

Montage des Kugelknopf-Gelenkes!

